

御中

発行日2008年 5月 2日

文書番号 080502D

納入仕様書

納入先 品名 : _____

納入先 型番 : _____

弊社 品名 : 蛍光灯インバーター

弊社 型番 : A Q - F 3 7 W

捺印欄

ボズシ工房

埼玉県川越市大字中福3-13

TEL: 049-292-1885

FAX: 049-292-1886

電氣的仕様

一般

動作温度	0°C ~ 70°C (基板雰囲気温度)
保存温度	-30°C ~ 85°C
用途	民生機器 蛍光灯インバーター
外観	半田ボール, 半田ブリッジ, 未半田 なき事。

定格

適用ランプ	直管型蛍光灯		サークル管型蛍光灯	ツイン管型蛍光灯
	FL40*	FL40SS*/37	FCL40*/38	FHT32*
電源電圧	AC100V			
許容範囲	±10%			
電源周波数	50Hz または 60Hz			
発振周波数	77kHz ±10%			
入力電力	89W	82W	84W	71W
入力電流	1.4A	1.3A	1.3A	1.1A
出力電力	40W×2	37W×2	38W×2	32W×2

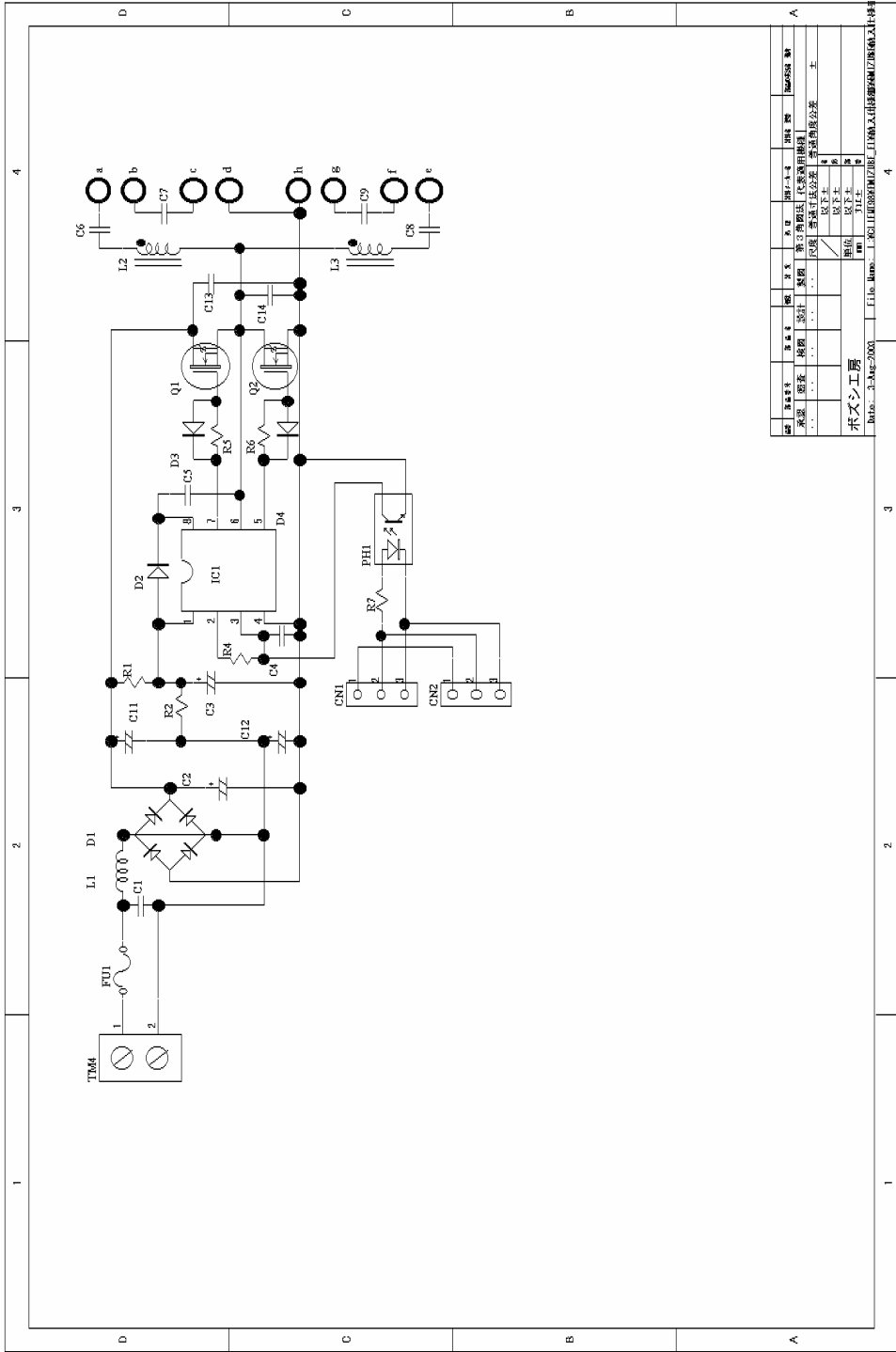
寸法

基板外形	45 × 125 mm (ミシン目含まず)
基板最大外形	46 × 127 mm
部品面最大高さ	27 mm 以下
半田面最大高さ	5 mm 以下

付属品および付属機能

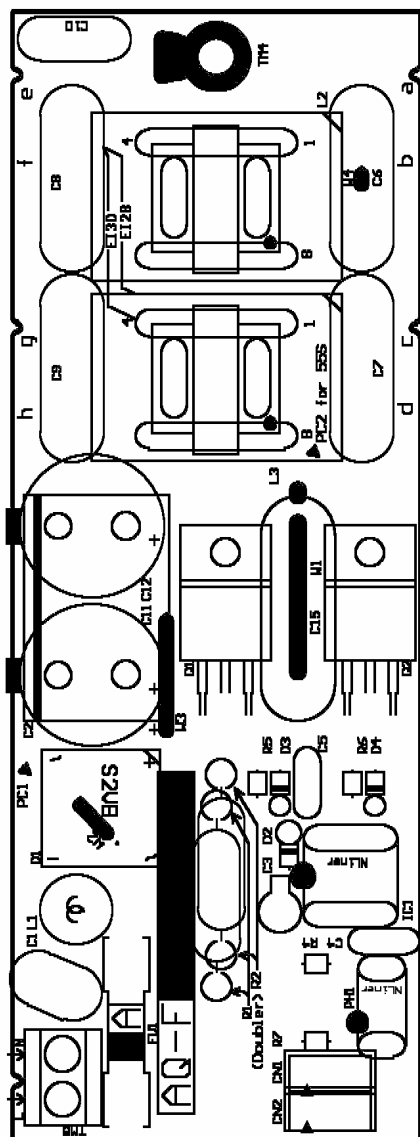
AQ-F37W	標準仕様: 調光ポート有り, 調光IF基板有り, 付属品有り
AQ-F37W_X	特殊仕様: 調光ポート有り, 調光IF基板有り, 付属品無し
AQ-F37W_R	特殊仕様: 調光ポート無し, 調光IF基板無し, 付属品有り
AQ-F37W_Z	特殊仕様: 調光ポート無し, 調光IF基板無し, 付属品無し
AQ-F37W_K	特殊仕様: 調光ポート有り, 調光IF基板無し, ケーブル付属し

回路図



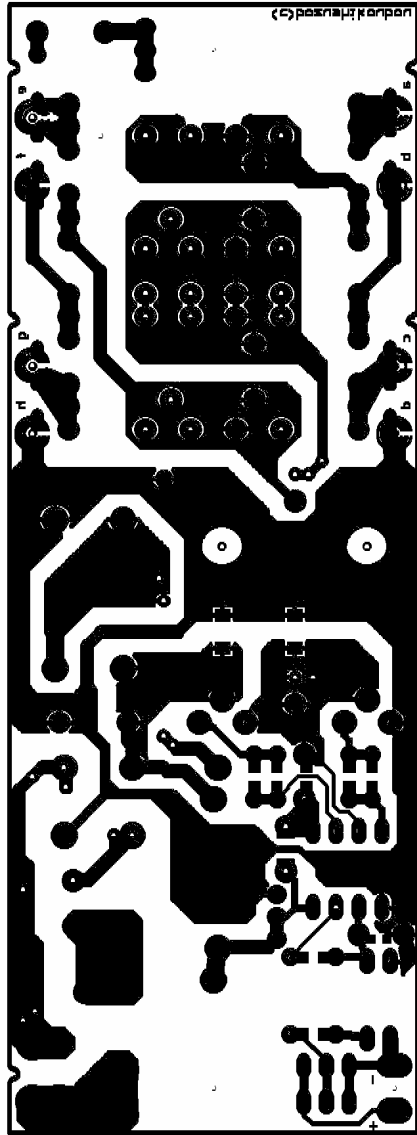
図番	回路図	図名	電源装置	図面番号	1-3011008601/2/3/4
作成	池田	設計	池田	承認	池田
検査	池田	確認	池田	検査	池田
修正		理由		修正	
備考					
ボーン工務					
Date: 2-Aug-2003 File Name: 1-3011008601/2/3/4.dwg 印刷機番: 4800					

A面シルク図

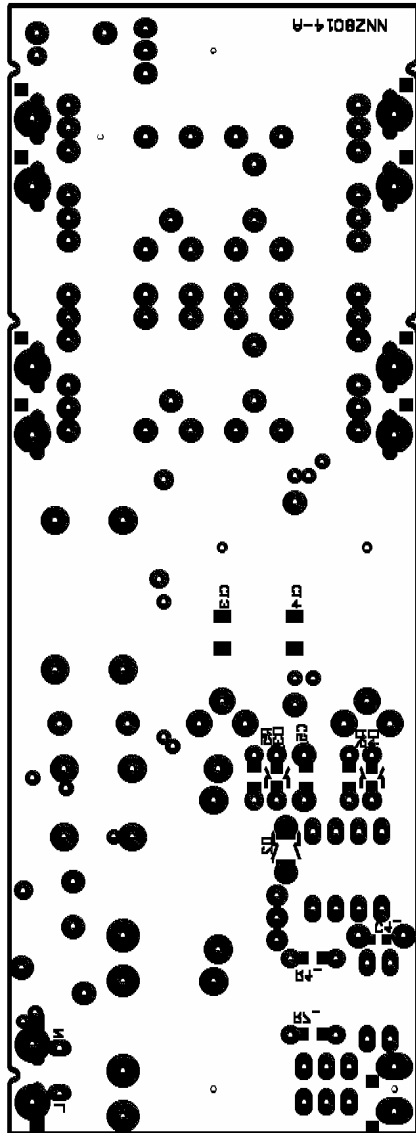


材質	両面 ガラスエポキシ
板厚	t 1.6mm
銅箔厚	35um

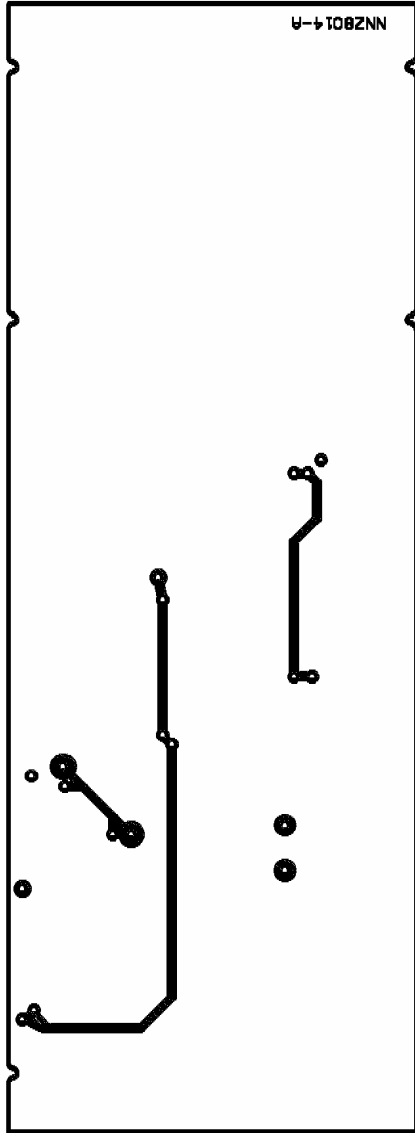
B面銅箔圖



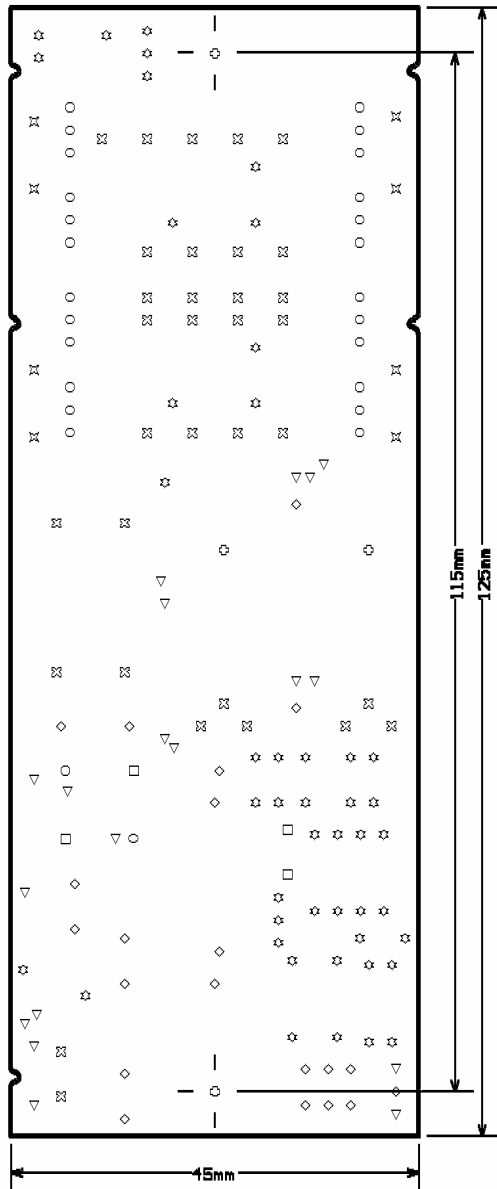
レジスト図



A面銅箔図



外形 及び 穴図



⊙	4	157.48mil	4mm	NPTH
▽	4	78.74mil	2mm	NPTH
×	8	70.866mil	1.8mm	NPTH
○	2	59.055mil	1.5mm	PTH
□	2	59.055mil	1.5mm	NPTH
⊗	33	47.244mil	1.2mm	NPTH
○	24	43.307mil	1.1mm	NPTH
◇	21	39.37mil	1mm	NPTH
□	2	39.37mil	1mm	PTH
☆	46	35.433mil	0.9mm	NPTH
▽	15	35.433mil	0.9mm	PTH
	161	Total		