

御中

発行日2008年 5月 2日

文書番号 080502C

## 納入仕様書

納入先 品名 : \_\_\_\_\_

納入先 型番 : \_\_\_\_\_

弊社 品名 : 蛍光灯インバーター

弊社 型番 : A Q - F 3 2 W

捺印欄

### ボズシ工房

埼玉県川越市大字中福3-13

TEL: 049-292-1885

FAX: 049-292-1886

## 電氣的仕様

### 一般

|      |                         |
|------|-------------------------|
| 動作温度 | 0°C ~ 70°C (基板雰囲気温度)    |
| 保存温度 | -30°C ~ 85°C            |
| 用途   | 民生機器 蛍光灯インバーター          |
| 外観   | 半田ボール, 半田ブリッジ, 未半田 なき事。 |

### 定格

| 適用ランプ | 直管型蛍光灯<br>FL32S* | サークル管型蛍光灯<br>FCL32*/30 | ツイン管型蛍光灯<br>FPL36*<br>FML36*<br>FDL36*<br>FLR36* |
|-------|------------------|------------------------|--------------------------------------------------|
| 電源電圧  | AC100V           |                        |                                                  |
| 許容範囲  | ±10%             |                        |                                                  |
| 電源周波数 | 50Hz または 60Hz    |                        |                                                  |
| 発振周波数 | 64kHz ±10%       |                        |                                                  |
| 入力電力  | 71W              | 67W                    | 80W                                              |
| 入力電流  | 1.1A             | 1A                     | 1.2A                                             |
| 出力電力  | 32W×2            | 30W×2                  | 36W×2                                            |

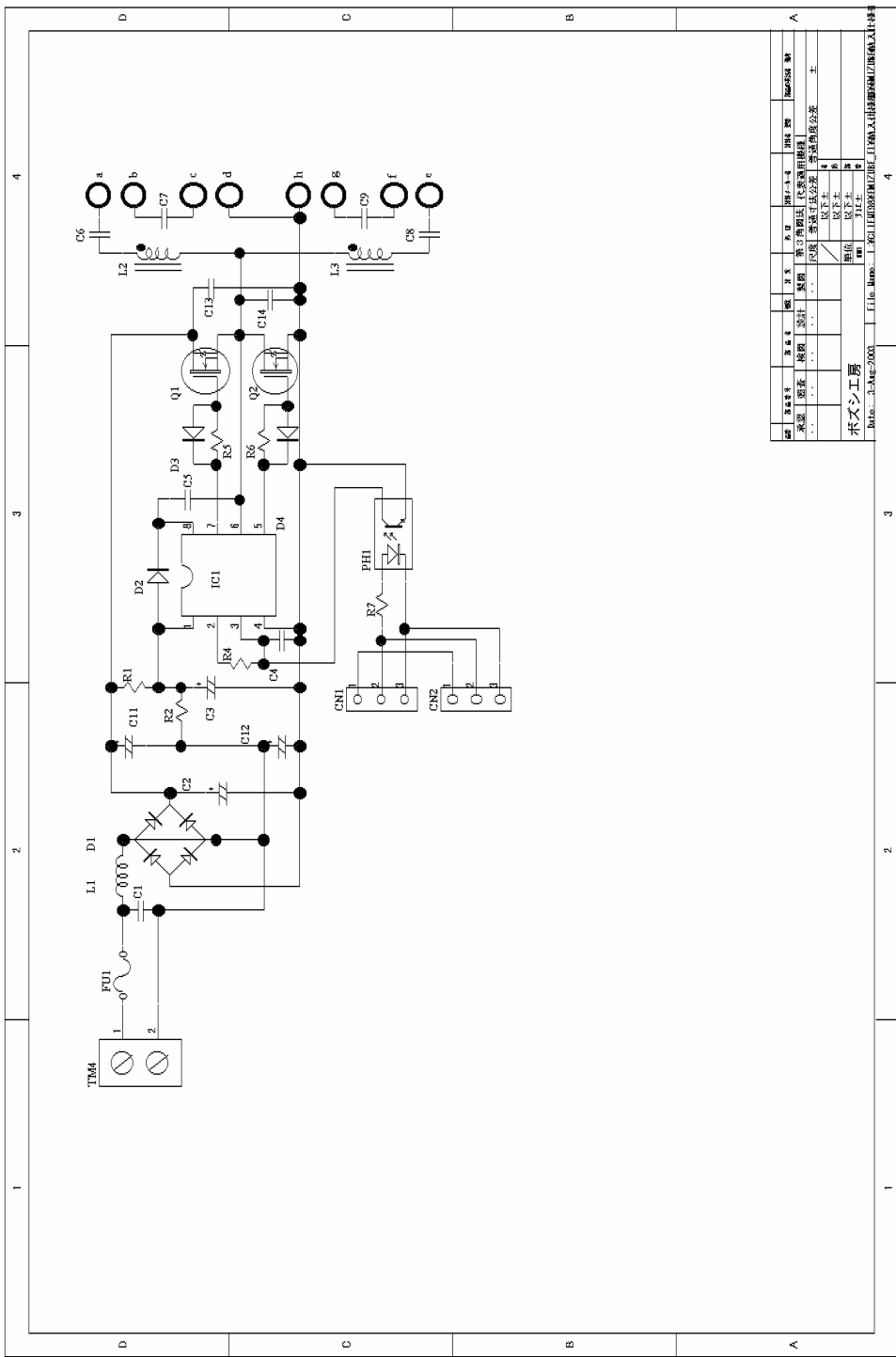
### 寸法

|         |                       |
|---------|-----------------------|
| 基板外形    | 45 × 125 mm (ミシン目含まず) |
| 基板最大外形  | 46 × 127 mm           |
| 部品面最大高さ | 27 mm 以下              |
| 半田面最大高さ | 5 mm 以下               |

### 付属品および付属機能

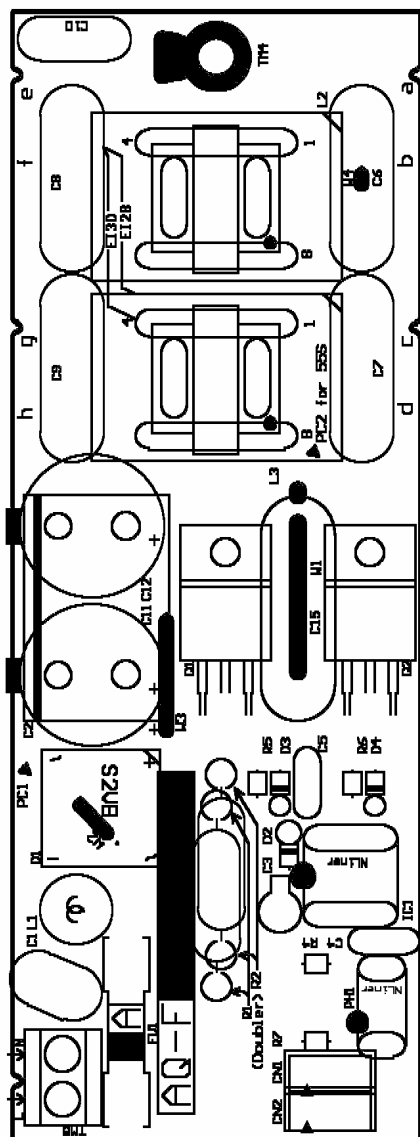
|           |                                 |
|-----------|---------------------------------|
| AQ-F32W   | 標準仕様: 調光ポート有り, 調光IF基板有り, 付属品有り  |
| AQ-F32W_X | 特殊仕様: 調光ポート有り, 調光IF基板有り, 付属品無し  |
| AQ-F32W_R | 特殊仕様: 調光ポート無し, 調光IF基板無し, 付属品有り  |
| AQ-F32W_Z | 特殊仕様: 調光ポート無し, 調光IF基板無し, 付属品無し  |
| AQ-F32W_K | 特殊仕様: 調光ポート有り, 調光IF基板無し, ケーブル付属 |

# 回路図



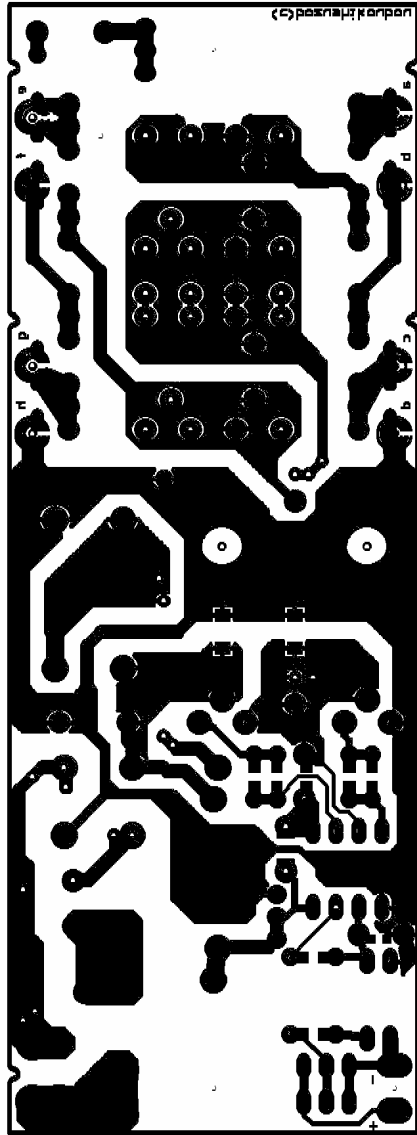
| 項目   | 内容        | 担当者   | 承認者   |
|------|-----------|-------|-------|
| 図面番号 | 1000-0000 | 田中 一郎 | 佐藤 健二 |
| 図面名称 | 電源回路図     | 田中 一郎 | 佐藤 健二 |
| 作成者  | 田中 一郎     | 承認者   | 佐藤 健二 |
| 図面番号 | 1000-0000 | 田中 一郎 | 佐藤 健二 |
| 図面名称 | 電源回路図     | 田中 一郎 | 佐藤 健二 |
| 作成者  | 田中 一郎     | 承認者   | 佐藤 健二 |
| 図面番号 | 1000-0000 | 田中 一郎 | 佐藤 健二 |
| 図面名称 | 電源回路図     | 田中 一郎 | 佐藤 健二 |
| 作成者  | 田中 一郎     | 承認者   | 佐藤 健二 |

# A面シルク図

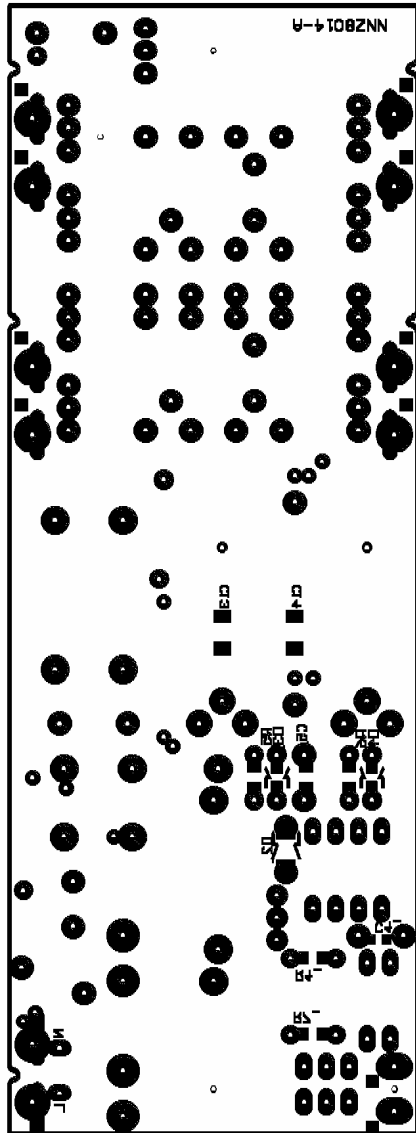


|     |            |
|-----|------------|
| 材質  | 両面 ガラスエポキシ |
| 板厚  | t 1.6mm    |
| 銅箔厚 | 35um       |

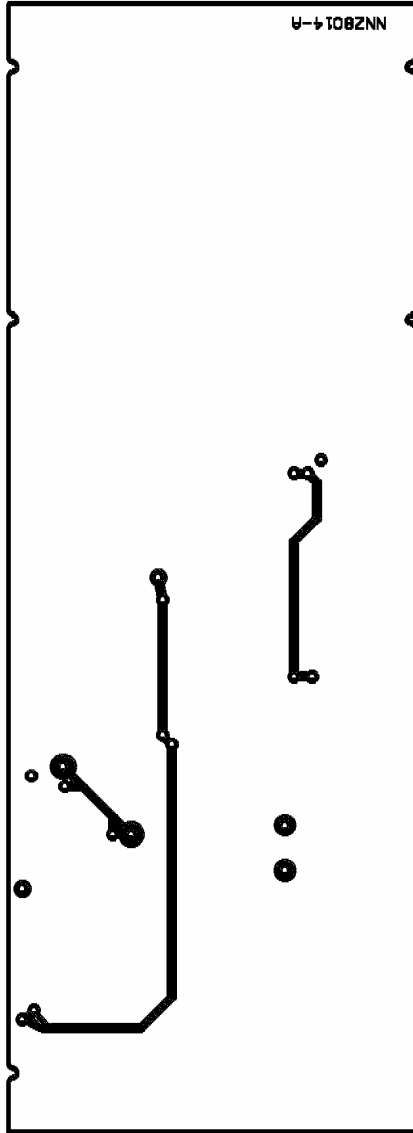
# B面銅箔圖



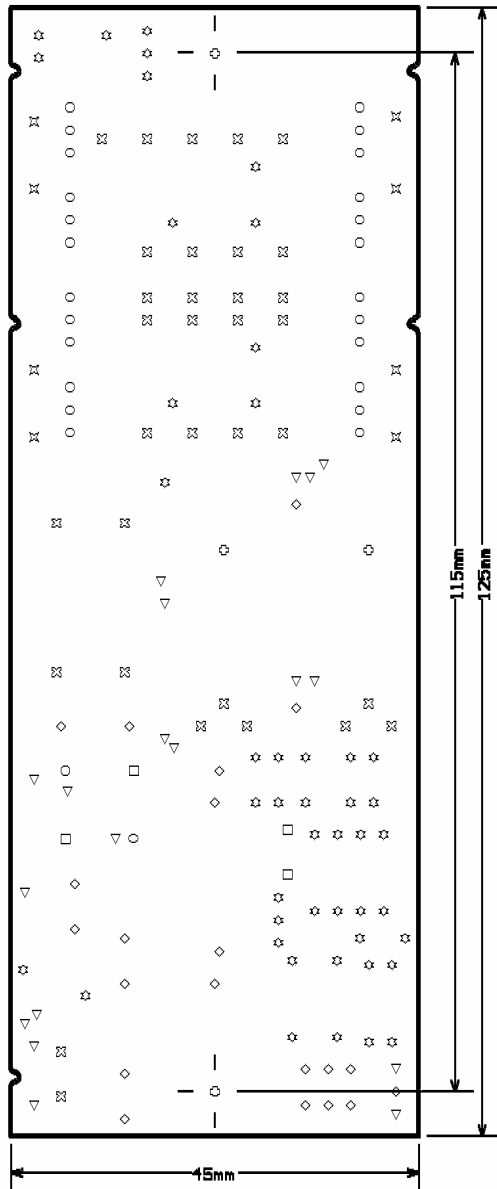
レジスト図



# A面銅箔図



# 外形 及び 穴図



|   |     |           |       |      |
|---|-----|-----------|-------|------|
| ⊙ | 4   | 157.48mil | 4mm   | NPTH |
| ▽ | 4   | 78.74mil  | 2mm   | NPTH |
| ⊗ | 8   | 70.866mil | 1.8mm | NPTH |
| ○ | 2   | 59.055mil | 1.5mm | PTH  |
| □ | 2   | 59.055mil | 1.5mm | NPTH |
| ⊗ | 33  | 47.244mil | 1.2mm | NPTH |
| ○ | 24  | 43.307mil | 1.1mm | NPTH |
| ◇ | 21  | 39.37mil  | 1mm   | NPTH |
| □ | 2   | 39.37mil  | 1mm   | PTH  |
| ☆ | 46  | 35.433mil | 0.9mm | NPTH |
| ▽ | 15  | 35.433mil | 0.9mm | PTH  |
|   | 161 | Total     |       |      |