

御中

発行日 2016年 4月22日

文書番号 20160422J

納入仕様書

納入先 品名 : 蛍光灯インバーター

納入先 型番 :

弊社 品名 : 蛍光灯インバーター

弊社 型番 : AQ - LQ13ST - V2

捺印欄

ボズシ工房

埼玉県川越市中福3 - 13

TEL: 050 - 5898 - 7345 / 049 - 292 - 1885

FAX: 049 - 292 - 1886

電氣的仕様

一般

| | |
|------|-------------------------|
| 動作温度 | 0 ~ 70 (基板雰囲気温度) |
| 保存温度 | - 30 ~ 85 |
| 用途 | 民生用機器 蛍光灯インバーター |
| 外観 | 半田ボール, 半田ブリッジ, 未半田 なき事。 |

定格

| 適用ランプ | 直管型蛍光灯 該当無し | サークル型蛍光灯 該当無し | ツイン型蛍光灯 FPL9, FML9 FDL9, FUL9 |
|-------|----------------|------------------|-------------------------------------|
| 電源電圧 | AC 200V | | |
| 許容範囲 | ± 10% | | |
| 電源周波数 | 50Hz または 60Hz | | |
| 発振周波数 | 40kHz ± 10% | | |
| 入力電力 | W | W | 17W |
| 入力電流 | A | A | 0.16A |
| 出力電力 | W | W | 13W |

接続端子

| | |
|---------|---------------------------------------------------------------------------------------------------------|
| 制御ポート | : CN1およびCN2 日圧B4B - EH 1pin:NC, 2pin:Vcc(+5~+12), 3pin:X - PWM, 4pin:X - PrH CN1とCN2は並列(デジチェーン)接続 |
| 電源入力端子 | CN3 日圧 B2P3 - VH |
| 蛍光管接続端子 | CN4 フィラメント1: #1, #2 フィラメント2: #4, #5 NC: #3 日圧 B5P - VH |

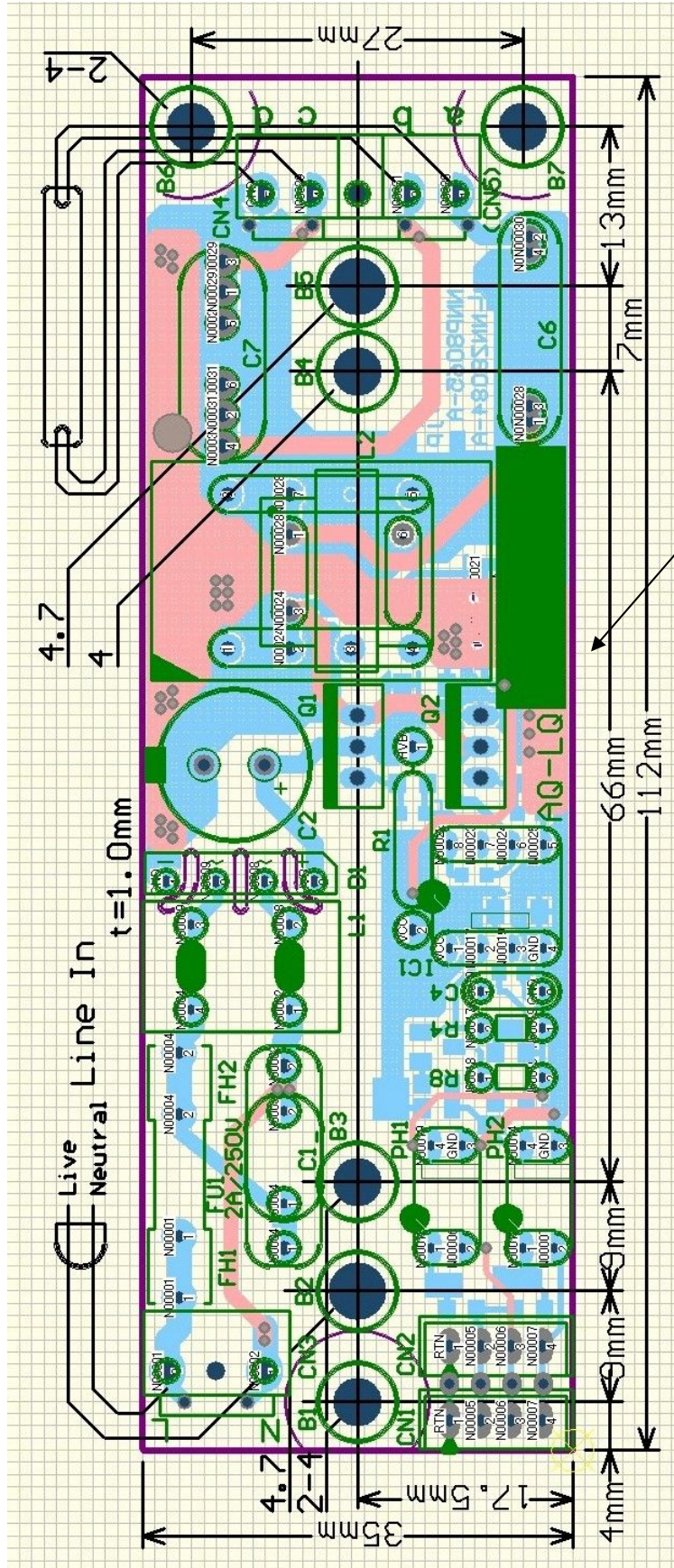
外部調光制御及び予熱制御仕様

| | |
|----------|---------------------------------------------------------------------------------------------------------------------------------------------------------------------------------------------|
| 非予熱制御 | : X - PrH High(開放) |
| 非調光制御 | : X - PWM High(開放) |
| 点灯/消灯 | : X - PWM Lowで消灯/High(開放)で点灯 |
| 予熱制御 | : 電源投入より 1000mS 程度 X - PrHをLow。その後 500mS 程度 X - PrHにHigh(開放)を与える。この間 X - PWMはHighのこと。 |
| 調光制御 | : 予熱制御終了後 X - PWM に制御パルスを与える。 All High(開放)で100%点灯すなわち調光深度0% Low区間のDutyに比例し調光深度が深くなる。 Low区間のDutyを80%以上にはしてはならない。 Low区間のDutyを100%にして消灯させることは可能であるが, 再点灯させたい時には予熱制御ルーチンを経由すること。 |
| 調光パルスレート | : 200Hz ~ 1kHz |

寸法

| | |
|---------|-----------------------|
| 基板外形 | 35 × 112 mm (ミシン目含まず) |
| 基板最大外形 | 36 × 113 mm |
| 部品面最大高さ | 22 mm 以下 |
| 基板板厚 | 1.0 mm |
| 半田面最大高さ | 5 mm 以下 |

取付寸法 および 配線



回路图

