

御中

発行日 2016年 4月22日

文書番号 20160422E

納入仕様書

納入先 品名 : 蛍光灯インバーター

納入先 型番 :

弊社 品名 : 蛍光灯インバーター

弊社 型番 : AQ - LQ08S - V2

捺印欄

ボズシ工房

埼玉県川越市中福3 - 13

TEL: 050 - 5898 - 7345 / 049 - 292 - 1885

FAX: 049 - 292 - 1886

電氣的仕様

一般

動作温度	0 ~ 70 (基板雰囲気温度)
保存温度	- 30 ~ 85
用途	民生用機器 蛍光灯インバーター
外観	半田ボール, 半田ブリッジ, 未半田 なき事。

定格

適用ランプ	直管型蛍光灯 FL8 GL8	サークル型蛍光灯 該当無し	ツイン型蛍光灯 該当無し
電源電圧	AC 200V		
許容範囲	± 10%		
電源周波数	50Hz または 60Hz		
発振周波数	65kHz ± 10%		
入力電力	11W	W	W
入力電流	0.10A	A	A
出力電力	8.0W	W	W

接続端子

制御ポート	: CN1およびCN2 日圧B4B - EH 1pin:NC, 2pin:Vcc(+5~+12), 3pin:X - PWM, 4pin:X - PrH CN1とCN2は並列(デジチェーン)接続
電源入力端子	CN3 日圧 B2P3 - VH
蛍光管接続端子	CN4 フィラメント1: #1, #2 フィラメント2: #4, #5 NC: #3 日圧 B5P - VH

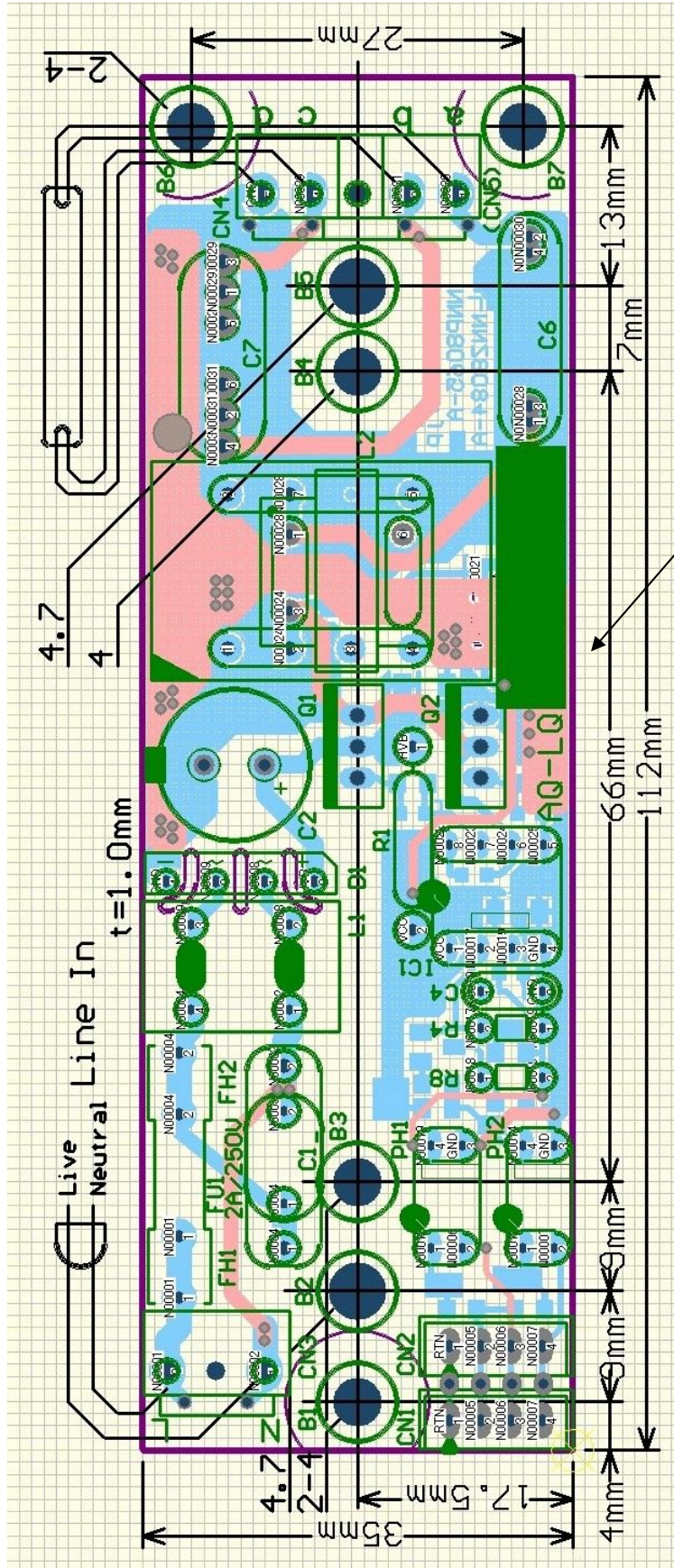
外部調光制御及び予熱制御仕様

非予熱制御	: X - PrH High(開放)
非調光制御	: X - PWM High(開放)
点灯/消灯	: X - PWM Lowで消灯/High(開放)で点灯
予熱制御	: 電源投入より1000mS程度X - PrHをLow。その後500mS程度 X - PrHにHigh(開放)を与える。この間X - PWMはHighのこと。
調光制御	: 予熱制御終了後 X - PWM に制御パルスを与える。 All High(開放)で100%点灯すなわち調光深度0% Low区間のDutyに比例し調光深度が深くなる。 Low区間のDutyを80%以上にはしてはならない。 Low区間のDutyを100%にして消灯させることは可能であるが, 再点灯させたい時には予熱制御ルーチンを経由すること。
調光パルスレート	: 200Hz ~ 1kHz

寸法

基板外形	35 × 112 mm (ミシン目含まず)
基板最大外形	36 × 113 mm
部品面最大高さ	22 mm 以下
基板板厚	1.0 mm
半田面最大高さ	5 mm 以下

取付寸法 および 配線



回路图

