

御中

発行日2010年 2月12日

文書番号 100212A

## 納入仕様書

納入先 品名 : \_\_\_\_\_

納入先 型番 : \_\_\_\_\_

弊社 品名 : 蛍光灯インバーター

弊社 型番 : AQ-F37W

捺印欄

### ボズシ工房

埼玉県川越市大字中福3-13

TEL: 049-292-1885

FAX: 049-292-1886

## 電氣的仕様

### 一般

動作温度	0°C ~ 70°C (基板雰囲気温度)
保存温度	-30°C ~ 85°C
用途	民生機器 蛍光灯インバーター
外観	半田ボール, 半田ブリッジ, 未半田 なき事。

### 定格

適用ランプ	直管型蛍光灯		サークル管型蛍光灯	ツイン管型蛍光灯
	FL40* FLR40*	FL40SS*/37	FCL40*/38	FHT32*
電源電圧	AC100V			
許容範囲	±10%			
電源周波数	50Hz または 60Hz			
発振周波数	79kHz ±10%			
入力電力	99W	92W	94W	79W
入力電流	1.8A	1.7A	1.7A	1.5A
出力電力	40W×2	37W×2	38W×2	32W×2

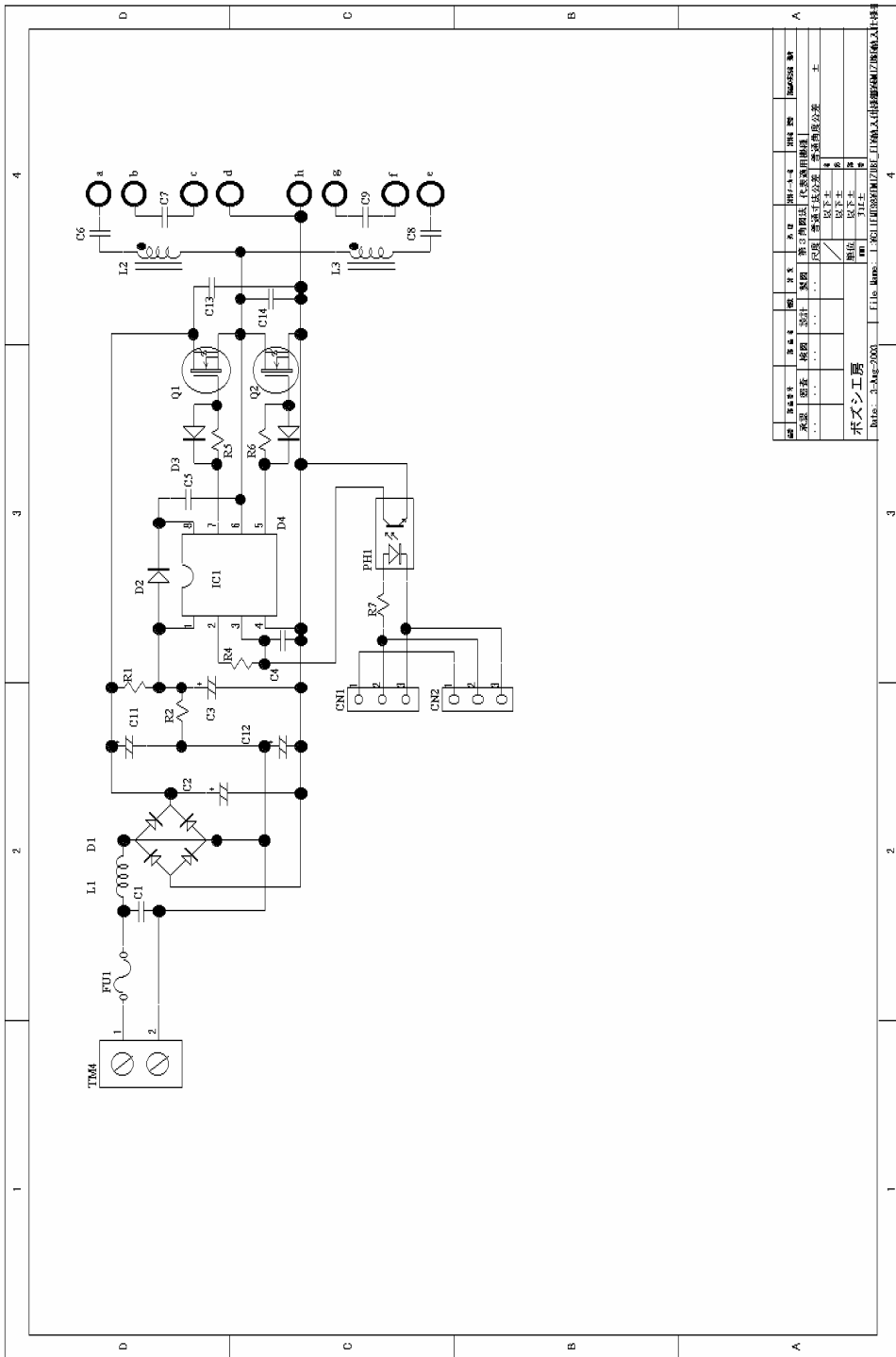
### 寸法

基板外形	45 × 125 mm (ミシン目含まず)
基板最大外形	46 × 127 mm
部品面最大高さ	27 mm 以下
半田面最大高さ	5 mm 以下

### 付属品および付属機能

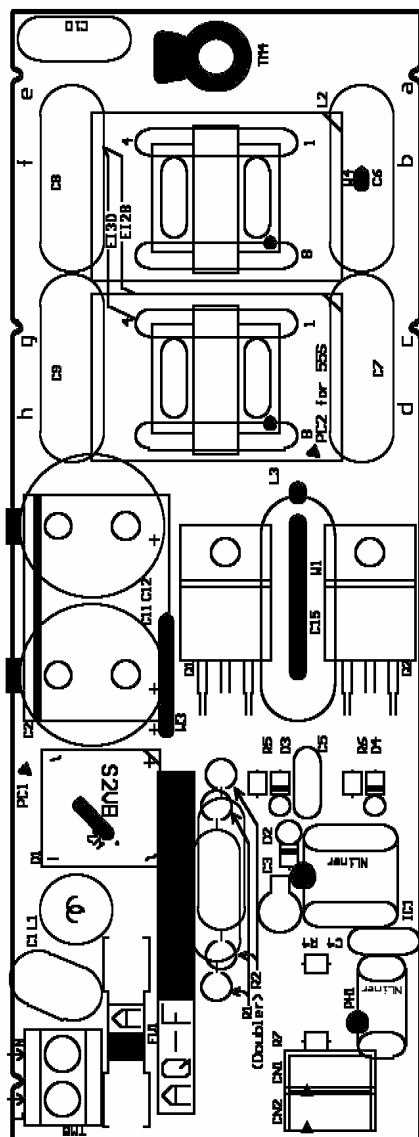
AQ-F37W	: 調光ポート有り, 調光IF基板有り, 付属品有り
AQ-F37W_X	標準仕様: 調光ポート有り, 調光IF基板有り, 付属品無し
AQ-F37W_R	特殊仕様: 調光ポート無し, 調光IF基板無し, 付属品有り
AQ-F37W_Z	特殊仕様: 調光ポート無し, 調光IF基板無し, 付属品無し
AQ-F37W_K	特殊仕様: 調光ポート有り, 調光IF基板無し, ケーブル付属

# 回路図



図番	回路図	図名	電源装置	図面番号	1/1
作成	池田	設計	池田	承認	池田
検査	池田	確認	池田	検査	池田
修正		理由		修正	
備考	Date: 2000.08.03				

# A面シルク図



材質	両面 ガラスエポキシ
板厚	t 1.6mm
銅箔厚	35um