

御中

発行日2010年 2月12日

文書番号 100212B

納入仕様書

納入先 品名 : _____

納入先 型番 : _____

弊社 品名 : 蛍光灯インバーター

弊社 型番 : A Q - F 3 2 W

捺印欄

ボズシ工房

埼玉県川越市大字中福3-13

TEL: 049-292-1885

FAX: 049-292-1886

電氣的仕様

一般

動作温度	0°C ~ 70°C (基板雰囲気温度)
保存温度	-30°C ~ 85°C
用途	民生機器 蛍光灯インバーター
外観	半田ボール, 半田ブリッジ, 未半田 なき事。

定格

適用ランプ	直管型蛍光灯 FL32S*	サークル管型蛍光灯 FCL32*/30	ツイン管型蛍光灯 FPL36* FML36* FDL36* FLR36*
電源電圧	AC100V		
許容範囲	±10%		
電源周波数	50Hz または 60Hz		
発振周波数	65kHz ±10%		
入力電力	79W	74W	89W
入力電流	1.4A	1.4A	1.6A
出力電力	32W×2	30W×2	36W×2

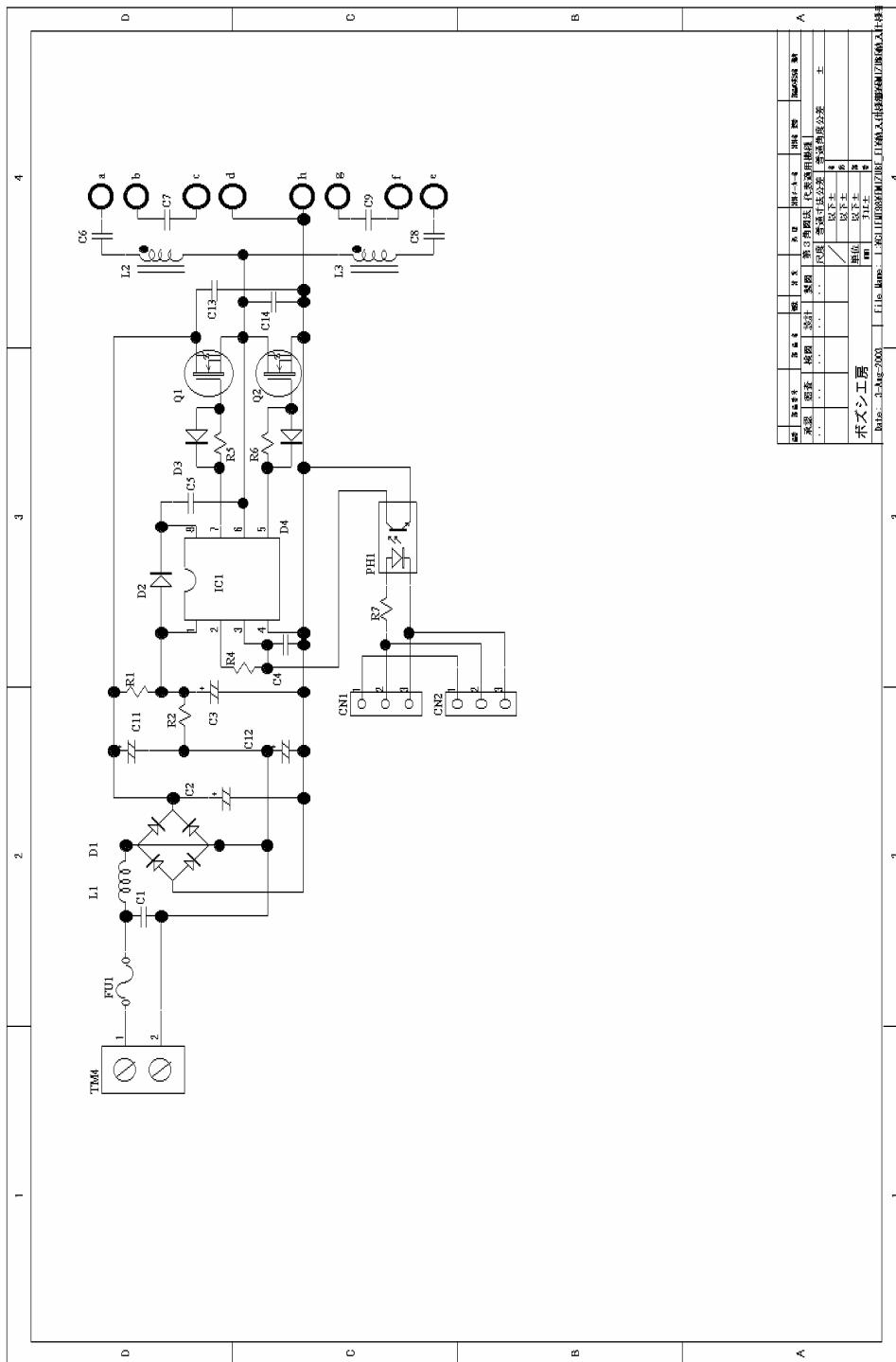
寸法

基板外形	45 × 125 mm (ミシン目含まず)
基板最大外形	46 × 127 mm
部品面最大高さ	27 mm 以下
半田面最大高さ	5 mm 以下

付属品および付属機能

AQ-F32W	: 調光ポート有り, 調光IF基板有り, 付属品有り
AQ-F32W_X	標準仕様: 調光ポート有り, 調光IF基板有り, 付属品無し
AQ-F32W_R	特殊仕様: 調光ポート無し, 調光IF基板無し, 付属品有り
AQ-F32W_Z	特殊仕様: 調光ポート無し, 調光IF基板無し, 付属品無し
AQ-F32W_K	特殊仕様: 調光ポート有り, 調光IF基板無し, ケーブル付属

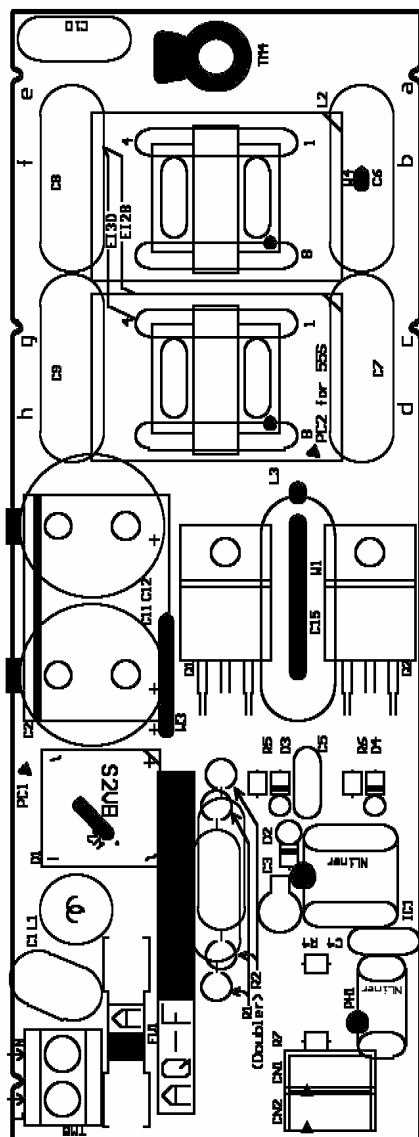
回路図



項目	内容	担当者	日付
作成	回路図	高橋 誠	2003.08.20
確認	回路図	高橋 誠	2003.08.20
承認	回路図	高橋 誠	2003.08.20
変更	回路図	高橋 誠	2003.08.20
削除	回路図	高橋 誠	2003.08.20
その他	回路図	高橋 誠	2003.08.20

ボテック工業
Date: 2003.08.20
File Name: I-3011030601/2003.08.20

A面シルク図



材質	両面 ガラスエポキシ
板厚	t 1.6mm
銅箔厚	35um