

御中

発行日2010年 2月12日

文書番号 100212D

納入仕様書

納入先 品名 :

納入先 型番 :

弊社 品名 : 蛍光灯インバーター

弊社 型番 : A Q - F 1 8 W

捺印欄

ボズシ工房

埼玉県川越市大字中福3-13

TEL: 049-292-1885

FAX: 049-292-1886

電氣的仕様

一般

動作温度	0°C ~ 70°C (基板雰囲気温度)
保存温度	-30°C ~ 85°C
用途	民生機器 蛍光灯インバーター
外観	半田ボール, 半田ブリッジ, 未半田 なき事。

定格

適用ランプ	20 型 直管蛍光灯 FL20S* FLR20* GL20	20 型 サークル管蛍光灯 SS タイプ直管 FCL20*/18 FL20SS*/18	15 型蛍光灯 FL15* GL15 FCL15*
電源電圧	AC100V		
許容範囲	±10%		
電源周波数	50Hz または 60Hz		
発振周波数	43kHz ±10%		
入力電力	50W	45W	38W
入力電流	0.91A	0.82A	0.69A
出力電力	20W×2	18W×2	15W×2

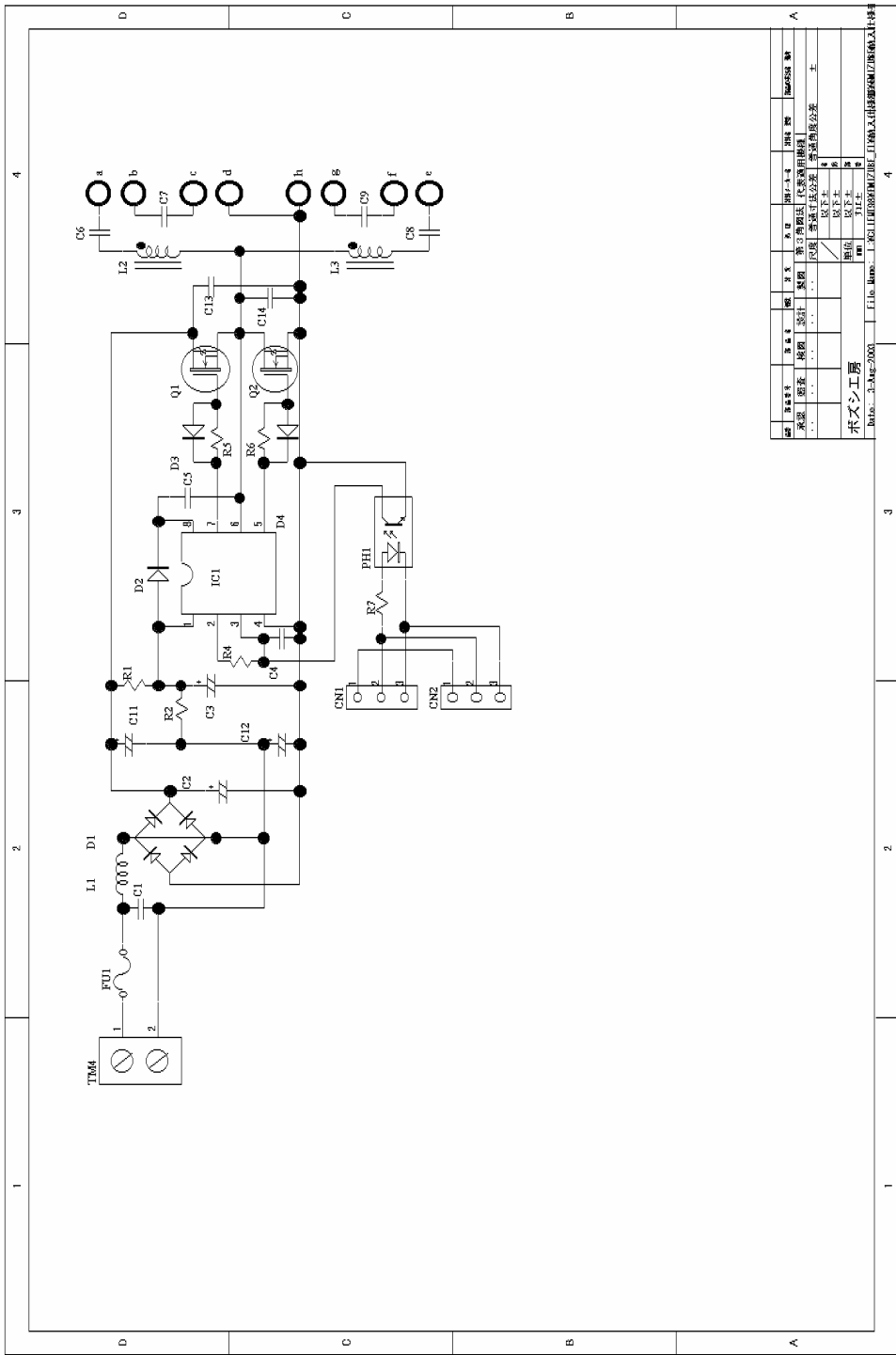
寸法

基板外形	45 × 125 mm (ミシン目含まず)
基板最大外形	46 × 127 mm
部品面最大高さ	22 mm 以下
半田面最大高さ	5 mm 以下

付属品および付属機能

AQ-F18W	: 調光ポート有り, 調光IF基板有り, 付属品有り
AQ-F18W_X	標準仕様: 調光ポート有り, 調光IF基板有り, 付属品無し
AQ-F18W_R	特殊仕様: 調光ポート無し, 調光IF基板無し, 付属品有り
AQ-F18W_Z	特殊仕様: 調光ポート無し, 調光IF基板無し, 付属品無し
AQ-F18W_K	特殊仕様: 調光ポート有り, 調光IF基板無し, ケーブル付属し

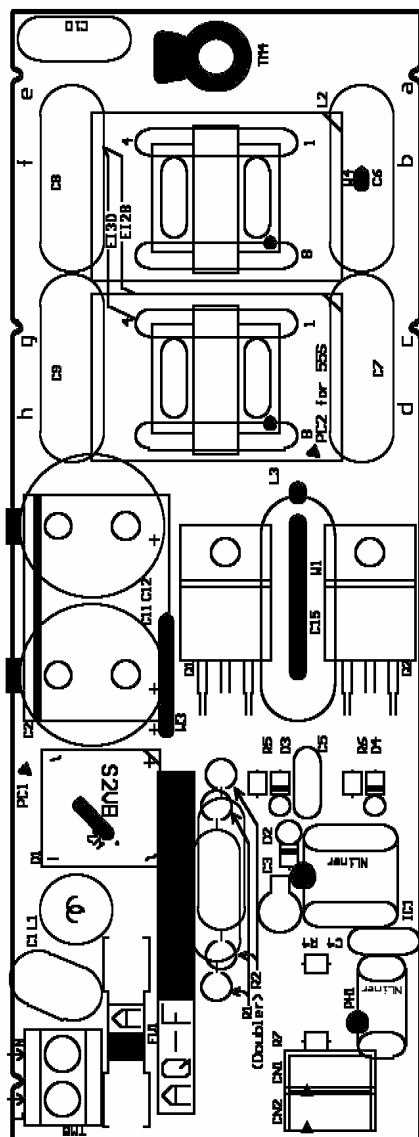
回路図



図番	図名	図式	図式名	図式番号	図式単位	図式種類	図式備考
100	電源回路	電源	電源回路	100	電源	電源回路	
101	制御回路	制御	制御回路	101	制御	制御回路	
102	出力回路	出力	出力回路	102	出力	出力回路	
103	接続回路	接続	接続回路	103	接続	接続回路	
104	その他	その他	その他	104	その他	その他	

ボトム工程
Date: 2-Aug-2003
File Name: 1_2011103041210E_1100A入付線図401/1800A入付線

A面シルク図



材質	両面 ガラスエポキシ
板厚	t 1.6mm
銅箔厚	18um