

御中

発行日 2011年 1月25日

文書番号 110125A

## 納入仕様書

納入先 品名 : \_\_\_\_\_

納入先 型番 : \_\_\_\_\_

弊社 品名 : 調光コントローラー

弊社 型番 : AQ-C36\_03/04/05/06

捺印欄

### ボズシ工房

埼玉県川越市大字中福3 - 13

TEL: 049 - 292 - 1885

FAX: 049 - 292 - 1886

## 電氣的仕様

### 一般

動作温度	0 ~ 70 (基板雰囲気温度)
保存温度	- 30 ~ 85
用途	調光インバーター専用コントローラー
外観	半田ボール, 半田ブリッジ, 未半田 なき事。
機能	調光インバーター用PWM信号発生回路を有する。 暗状態からの安定始動を補償するキック機能とランプ予熱機能を有する。 タイプ 03/05 は力率改善回路ブートアップウエイトタイマー機能とインバーター動作監視機能を有する。

### 電源

ACアダプター外部電源	
入力	DC 12V 5mA ~ 7mA

### 出力

出力論理	アクティブLOW オープンコレクター
最小デューティ	20% ± 2%
最大デューティ	100%

### 接続端子

制御入力(0 ~ 5V)	基板に実装されたVRノブによる
PWM制御予熱制御出力	CN105 日圧B4B - EH
電源入力	ACアダプタージャック
電源入力 / 出力	CN103 日圧B3B - SHF - 1AA + 12Vin: # 1, PICポート: # 2, GND: # 3
電源入力 / 出力	CN104 日圧B3B - SHF - 1AA + 12Vin: # 1, PICポート: # 2, GND: # 3
ランプSW	CN107 日圧B2B - EH X - Mode: # 1, GND: # 2

### ファームウエア

タイプ 03	双方向 Quick Responce
タイプ 04	単方向 Quick Responce
タイプ 05	双方向 Slow Responce
タイプ 06	単方向 Slow Responce

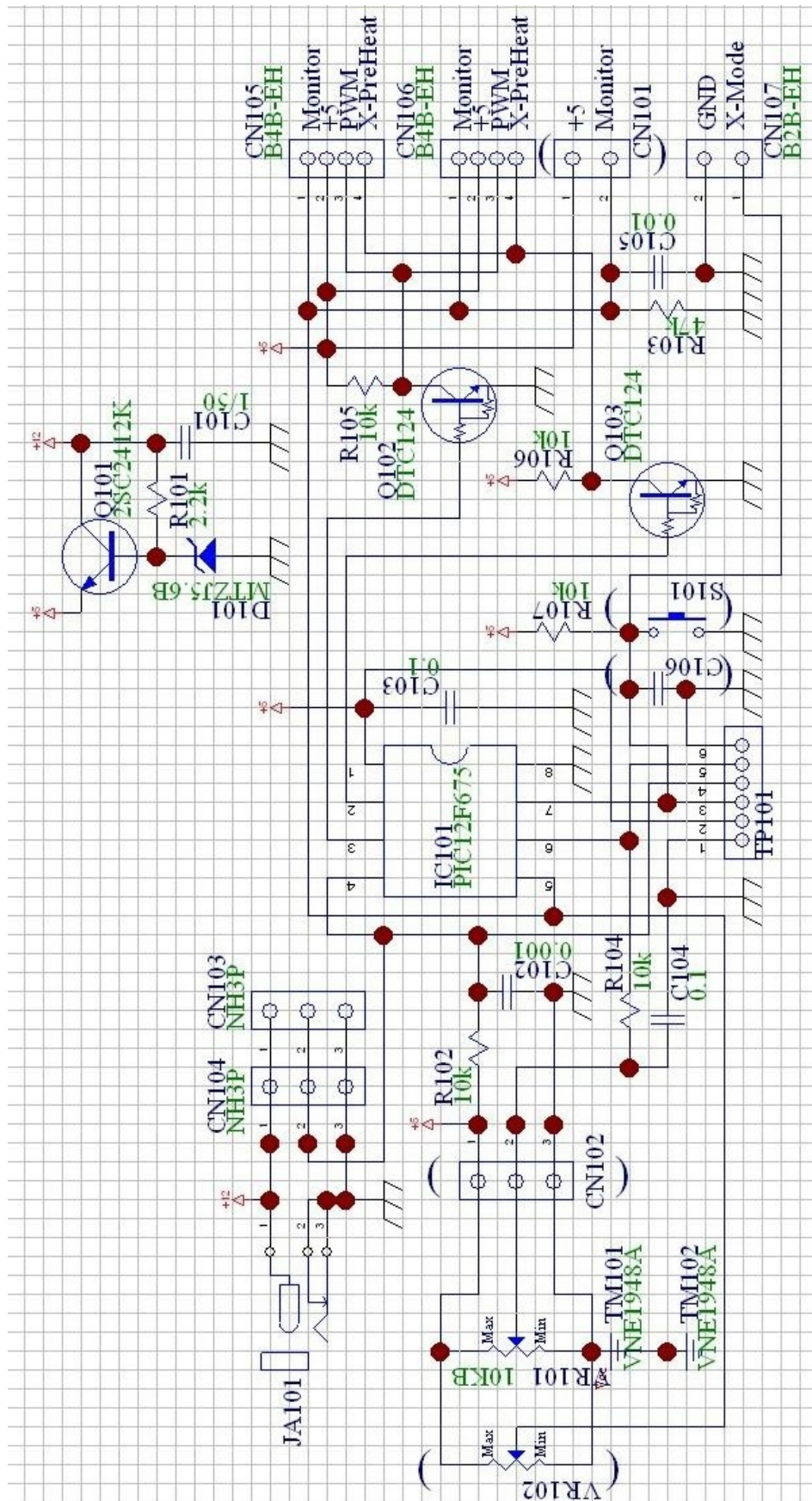
### 外形寸法

基板外形	45 × 37.5 mm (ミシン目含まず)
基板最大外形	46 × 38 mm
部品面最大高さ	14 mm 以下
半田面最大高さ	4 mm 以下

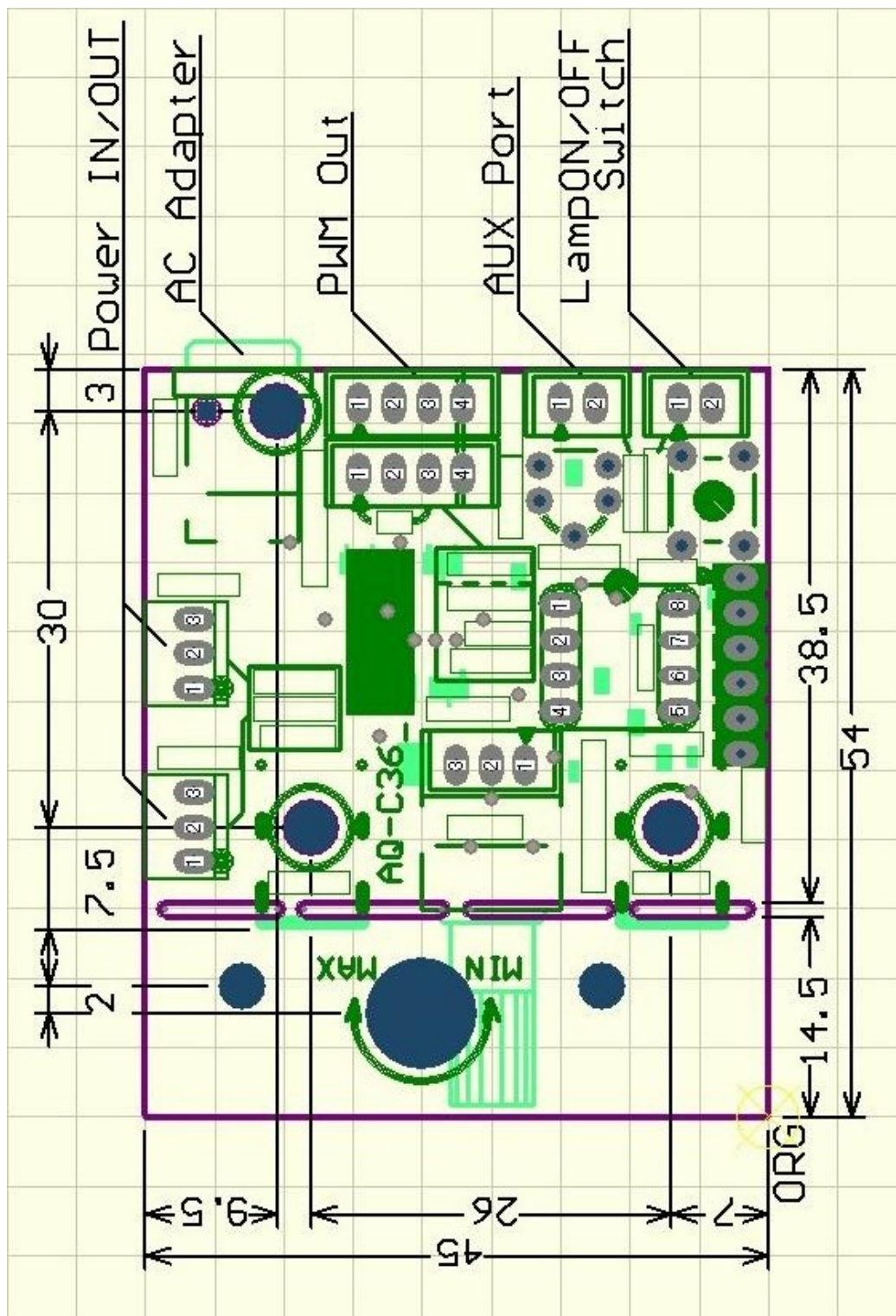
### 未実装部品

S101, CN101, CN102, VR102, R105, R106, C106

# 回路图



# A面シルク 及び 外形寸法図



材質	両面ガラスエポキシ
板厚	t 1.6mm
銅箔厚	18um